

FECHA DEL SERVICIO		31		03		2025		ATENCIÓN			
RAZÓN SOCIAL		ALS LS PERU S.A.C.						Srta. Yessica Rojas			
ASUNTO		Mantenimiento de 01 equipo de aire acondicionado						PERÍODO			
LOCAL		Av. República de Argentina 1859 Urb. Habitación Industrial Conde Lima.						Marzo			
TIPO DE SERVICIO		Mantenimiento preventivo						TÉCNICO:	Jean Carlo Arrieta		
Especificaciones del equipo											
Número	Ubicación	Tipo	Modelo		Serie		Marca		Capacidad		
L-AA-LIM-54	ICP - Área instrumental inorgánico	Split Ducto Integral con extractor	U.C: YNDA60FS-EET		243902631141200035		YORK		60,000 Btu/h		
			U.E: -		-						
Refrigerante	R-22	Fases y frecuencia	Tensión (V)		208V. – 230V.		Corriente de trabajo normal		LRA	RLA	
		3Ø y 60 Hz							-	15.9	
Parámetros del equipo (Corriente (A)/Tensión (V)/Presión de refrigerante)											
Corriente de compresor (A)		L1. 13.3	L2. 14	L2. 13	Rango de presión para refrigerante R-22		Presión de refrigerante del equipo				
Tensión (V)		(L1-L2)	(L2-L3)	(L1-L3)							
		223	224	224							
Corriente de motor ventilador U.C (A)		L1. 1.1		L2. 1		45 - 65 Psi. Baja		35			
Corriente de motor ventilador (Booster) U.E (A)		L1. 2.1		L2. 2		100 – 250 Psi Alta		-			
Capacitancia (MFD)											
Capacitor motor ventilador U.C (12MFD 5+-)		11			Capacitor motor ventilador U.E (12MFD 5+-)		11				
Prueba de aislamiento 250V. /MΩ											
Compresor	-	-	-	Motor U.E		-	-	Motor U.C		-	-
Observaciones:											
Requiere cambio de filtro de aire tipo bolsa y pre filtro.											



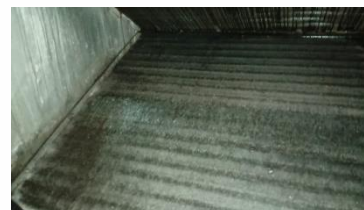
Unidad Condensadora
(Antes del Mantenimiento)



Interior Unidad Condensadora
(Antes del Mantenimiento)



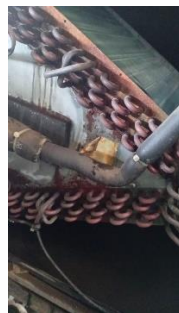
Serpentín Unidad Evaporadora
(Antes del Mantenimiento)



Unidad Condensadora
(Después del Mantenimiento)



Interior Unidad Condensadora
(Después del Mantenimiento)



Serpentín Unidad Evaporadora
(Después del Mantenimiento)



Presenta congelamiento en tubería capilar por posible fuga de gas refrigerante

Conclusiones:

- La presión de refrigerante se encuentra por debajo del rango del buen estado de trabajo (35 Psig). Se recomienda realizar la reparación de fuga de refrigerante.
- El consumo de corriente eléctrica se encuentra dentro del rango normal, 15.9 A. es la corriente que indica la placa, 13.2 A. es la corriente actual.
- Sistema de drenaje principal se encontró obstruido, se recomienda realizar el cambio y desatoro de tuberías de drenaje.
- Filtro de aire tipo bolsa y pre filtro se encontraron deteriorados, se recomienda el cambio.

CERTIFICADO

Grupo Mergs S.A.C. con ruc : 20611187701 con domicilio fiscal en calle Daniel Garcés Mz E Lte 14 urb. San Ignacio de Loyola, distrito de Santiago de Surco, Lima.

Se deja constancia que el día: 31 de marzo de 2025

Se realizó el servicio de: MANTENIMIENTO PREVENTIVO DE 01 EQUIPO DE AIRE ACONDICIONADO (ICP - ÁREA INSTRUMENTAL INORGÁNICO)

ALS LS PERU S.A.C.

En: Av. República de Argentina 1859 Urb. Habilitación Industrial Conde Lima.

Realizando los siguiente:

- Lavado de serpentín de evaporación y condensación.
- Limpieza de filtro de aire.
- Lubricación de los motores ventiladores.
- Revisión de los componentes eléctricos: contactores, relay, protector de fase.
- Revisión de controles de funcionamiento: Control remoto, termostato.
- Revisión de temperatura de salida y retorno de aire.
- Toma de parámetros de funcionamiento: Presión (Psig), Amperaje (A), Tensión (V).
- Limpieza de drenaje.

Que se realiza con una perioricidad: 2 meses



Valide aquí este
certificado

Fecha de vencimiento: 31/05/2025

Richard Ramos Rosales
Gerente General

Richard Ramos | Gte. Proyectos y Servicios

Hermógenes Ramos
Vº Bº Gerente de Operaciones

Hermógenes Ramos | Gte. de Operaciones

Especialistas en sistemas de aire acondicionado, ventilación mecánica y frío industrial.